

シッケンズ × 木質パネル

国産材利用と木材保護塗料

WOOD ALC(積層集成材)を使った建物のシッケンズ施工事例



POINT!

<WOOD ALCとは>

国産材を利用した120mmの積層集成材で断熱性・調湿性・加工性・強度に優れています。主に壁材として大規模建築物などに利用されています。リサイクルやCO2削減に貢献する環境に適した素材です。

<シッケンズの特長>

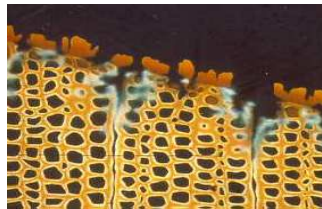
- ・シッケンズは木材に浸透して表面に通気性塗膜を形成します(※製品や樹種により程度が異なります)。
- ・耐候性(撥水効果、紫外線対策)に優れ、木目を生かした仕上がりは木肌の感触を生かします。



<シッケンズの塗膜>

通気性塗膜があり含水率をコントロール
木材の反りや割れにも追従する
表面の干割れなどを多少抑制する効果

(一般的な塗料の場合)



ステイン系
塗膜が無く成分脱落が早い
ウレタン系
通気性がない(剥がれ等)

<Wood ALCへの塗装>



屋外側を塗装



屋内側には明るい
パステルカラー



<塗装仕様>

屋外:セトールHLSe 009 ダークオーク 3回塗り

屋内:セトールBLデコール No.01 2回塗り

～木質感を生かした仕上がり～

※塗装例はシッケンズWEBサイト(新着情報)でご紹介しています。